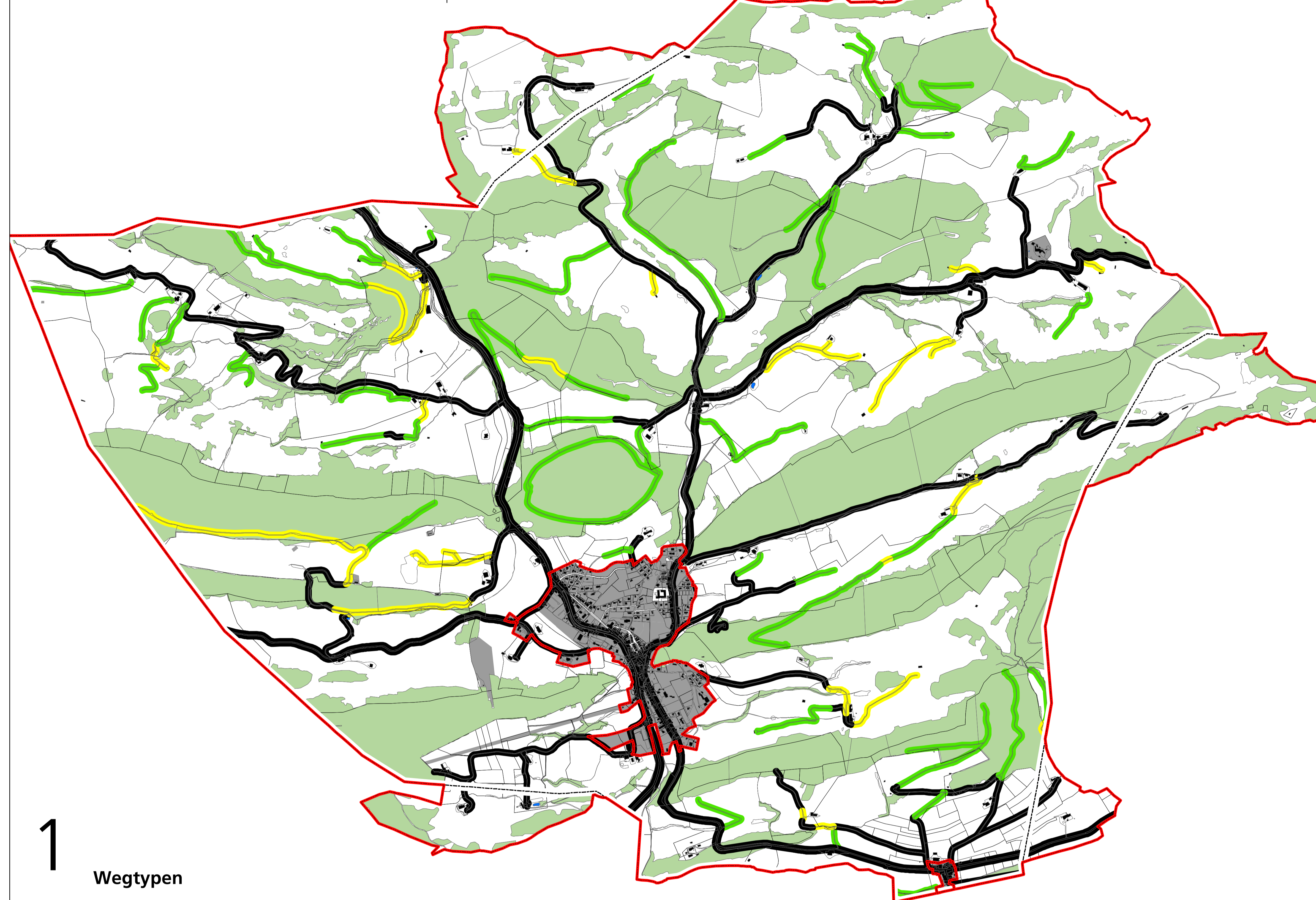
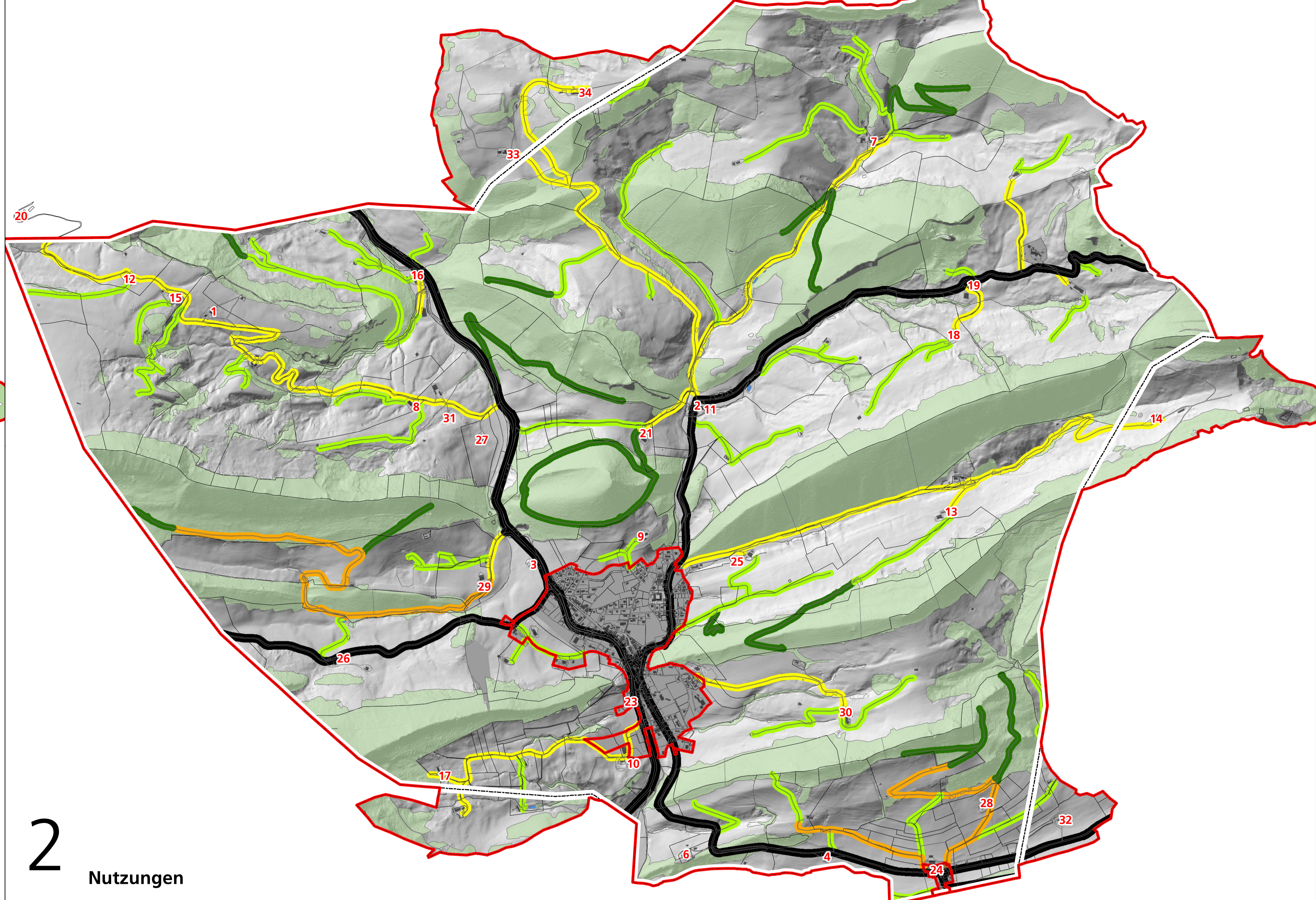


# Legende

- Perimeter
- Gemeindegrenze
- 12 Bewirtschaftler (Nummer)
- Wegtypen**
- Belag
- Mergel
- Schotterrasen
- Nutzungen**
- Kanton
- Hofzufahrt
- Hauptzufahrtsweg Geländekammer
- Bewirtschaftungsweg
- Forst
- Zustand Wegnetz**
- gut
- mittel
- ausreichend
- kritisch
- schlecht
- Sanierungsbedarf Brücke ist abzuklären
- Massnahmen Wegnetz**
- Massnahme 0 (keine Massnahme)
- Massnahme 1
- Massnahme 2
- Massnahme 3a
- Massnahme 3b
- Massnahme 4
- Massnahme 5
- Massnahme 6
- Massnahme 7
- Sanierungsbedarf Brücke ist abzuklären

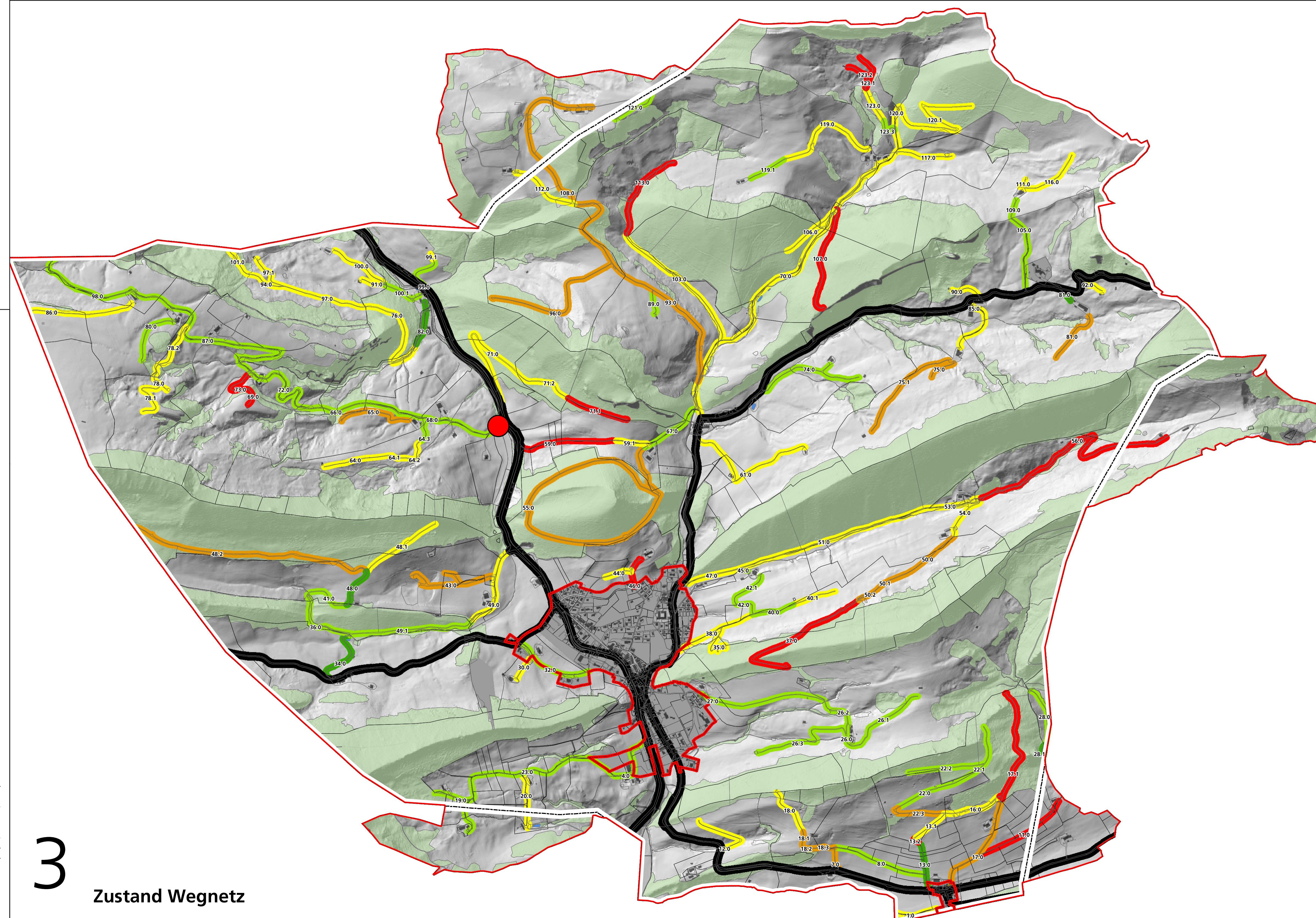


**1** Wegtypen

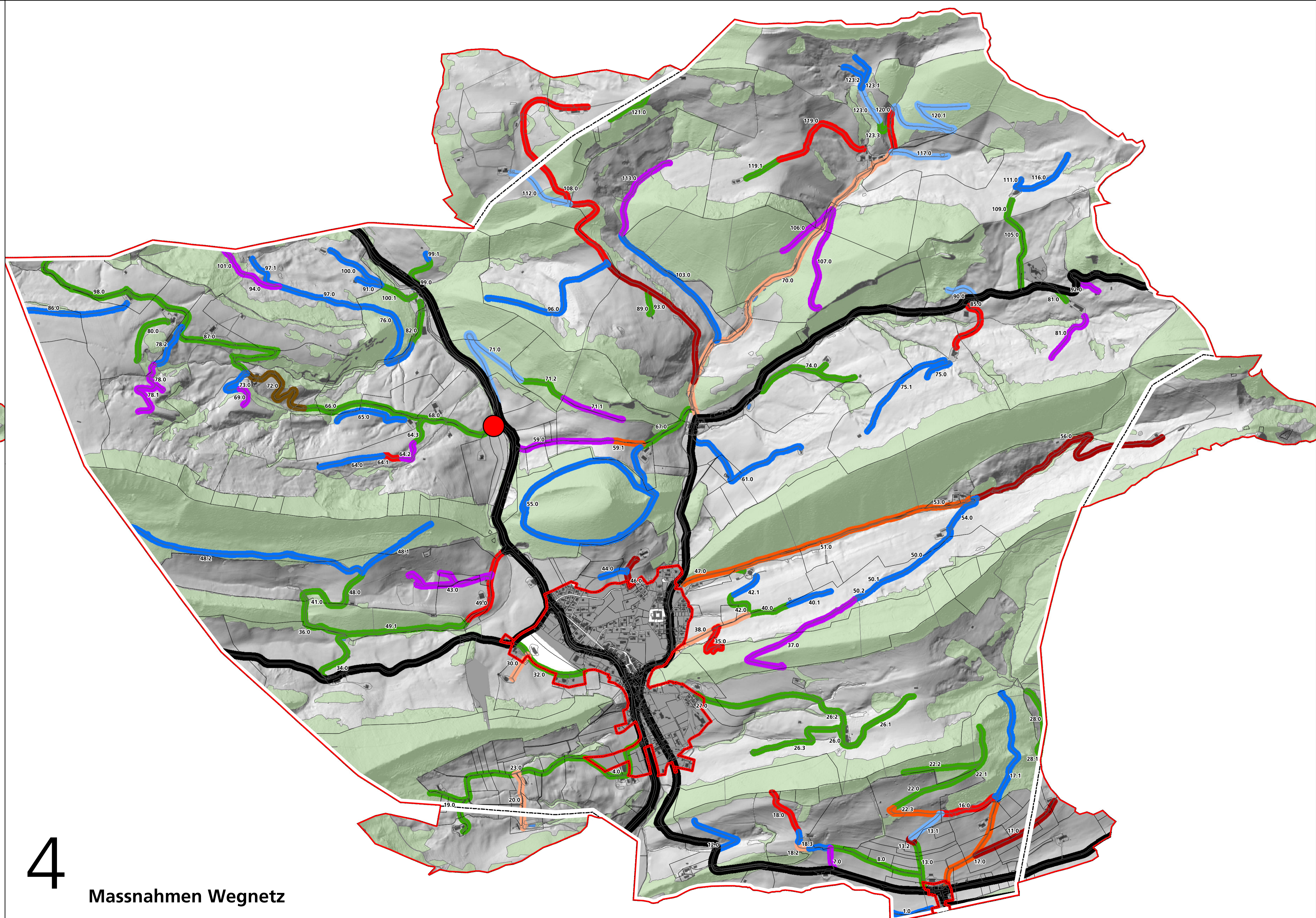


**2** Nutzungen

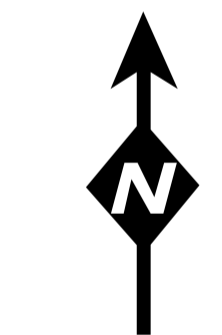
Massnahme	Beschrieb
0	keine Massnahme
1	Bitumenbelag + Splitt
2	Löcher flicken, Bitumenbelag + Splitt
3a	Belag fräsen, Einbau als Planie, neuer Belag
3b	Belag fräsen, Koffer stabilisieren, neue Planie und Belag
4	Mergel + Koffer weg, neuer Koffer, Planie und Belag
5	best. Mergelschicht aufkratzen + neue Mergelschicht
6	Bankett entfernen, Einbau Schotter (Kofferverstärkung), neuer Mergel
7	Bankett entfernen, Koffersersatz, Verbreiterung Weg, neuer Mergel



**3** Zustand Wegnetz



**4** Massnahmen Wegnetz



Kanton Basel-Landschaft      Gemeinde Langenbruck



## Landwirtschaftliche Vorstudie Wegnetz & Massnahmen

Situation 1 : 10'000

Index	Datum	Änderungen	gpr.	gepr.	gpr.	Genehmigen	geprüft	genehmigt
						08.09.2014		
							gezeichnet: uf	Plan Nr. 21465 / 3
							Grösse: 90 x 147	
							Maassstab: 1:10'000	
							gezeichnet: 25.09.2015 11:00:00	
							geprüft: 25.09.2015 11:00:00	
							geprüft: 25.09.2015 11:00:00	