



37. ZUCHTVIEHAUKTION

**Mittwoch, 10. August 2022
in Langenbruck BL**

**Top Zucht- und Nutzvieh für die Milchproduktion in
braun, rot, und schwarz, sowie Fleischrassentiere für
die Mutterkuhhaltung**

**Ab 09.30 Uhr Besichtigung
Ab 11.00 Uhr Versteigerung**

Gantruf: Michael Rügsegger

MIBA



«Frisch
von hier»



**Die MIBA-Produktpalette - hergestellt aus Milch
von Produzentinnen und Produzenten aus der
Nordwestschweiz.**

Erfahren Sie mehr: www.mibabasel.ch




AUKTIONSBEDINGUNGEN

- Der Eigentümer darf nicht auf eigene Tiere bieten.
- Die Angebote müssen mindestens Fr. 20.-- betragen.
- Beim Erreichen der Schätzung ist der Gantrufer berechtigt das Tier zum Höchstpreis zuzuschlagen.
- Es werden folgende Garantien gewährt:
 - Gesund und recht
 - Kühe mit verkehrstauglicher Milch
- Nach erfolgtem Zuschlag gehen Nutzen und Schaden an den Käufer über.
- Für jedes verkaufte Tier wird ein Handgeld, zu Gunsten des Veranstalters, von Fr. 30.- vom Käufer erhoben.

Gruppeneinteilung:

Ab	11.00	Fleischrinder	Nr. 1 - 3
Ab	11.05	Charolaisstiere	Nr. 4 - 5
Ab	11.10	Kuhkälber HO/RH	Nr. 6 – 10
Ab	11.20	Braunviehkühe und Rinder	Nr. 11 - 12
Ab	11.25	Kühe und – Rinder SF/RH/HO	Nr. 13 - 51

Auskunft erteilen:

–Thomas Bader, OK Präsident Auktion		062 / 216 31 23
–Michael Rüegsegger, Gantrufer		
–Ronny Schweizer, LZ Ebenrain, Tierzucht und Viehabsatz		061 / 552 21 15
–Fabian Dettwiler, LZ Ebenrain, Tierzuchtlehrer		061 / 552 21 54

Remontierungsbeitrag für weibliche Zuchttiere aus dem Berggebiet des Kanton Solothurn

Wer ist beitragsberechtigt?

Käufer mit Betrieb in der Tal- oder Hügelzone des Kanton Solothurn.

Anforderungen an die Tiere

Es gelten folgende Anforderungen:

- Rinder und Kühe, mindestens 4 Monate trächtig
- Kühe nicht länger als 2 Monate abgekalbt
- Höchstalter 5 Jahre
- Stichtag ist der Tag des Eintreffens auf dem Talbetrieb
- Die TVD- Tiergeschichte muss den Status „ok“ haben

Herkunft der Tiere: Betrieb in der Bergzone 1-3 des Kantons Solothurn. Betrieb aus der Bergzone des Kantons Baselland, sofern diese in einem Aufzuchtvertragsverhältnis standen (Kopie schriftlicher Aufzuchtvertrag beilegen)

Haltedauer im Aufzuchtgebiet

Mind. 16 Monate ununterbrochen in der Bergzone des Kantons Solothurn oder mit schriftlichen Aufzuchtvertrag in der Bergzone des Kantons Baselland.

Mindesthaltefrist auf dem Betrieb des Käufers: 2 Monate

Betrag pro Tier: Fr. 300.--

Meldefrist: Spätestens 4 Monate nach dem Zukauf des Tieres.

Anmeldeformulare und Auskünfte sind an der Zentralstelle für Land- und Viehwirtschaft am BZ Wallierhof erhältlich.

Alle Angaben über die Remontierungsbeiträge ohne Gewähr.

Ausstellerverzeichniss			
	Fleischrinder/-stiere		Katalog-Nr:
Bader Ueli	Rieden 51	4717 Mümliswil	4.5
Jeger Bruno	Büntenhag 250	4233 Meltingen	2
Singer Werner	Bachtalen	4438 Langenbruck	1.3
	Braunvieh Schweiz		Katalog-Nr:
Gisler Beat	Im Hagli 93	4719 Ramiswil	11.12
	Holstein Switzerland		Katalog-Nr:
Dettwiler Bruno	Hof Leimen	4438 Langenbruck	21
Ender Herbert	Passwangstr. 28	4227 Büsserach	20.24
Odermatt Armin	Rohrberg	4253 Liesberg	22.23
Schmidlin Thomas	Kirchgasse 1	4246 Wahlen b. Laufen	8
	swissherdbook		Katalog-Nr:
Amport Gottfried	Schäggligen	4207 Bretzwil	14.50
Bader Thomas	Chambersberg 1	4458 Eptingen	25.26
BG Affolter - Althaus	Ussenacher 4	4566 Oekingens	28,29,42,44
Bloch Beat	obere Limmern 118	4717 Mümliswil	35,36,47
Gyger Reto + Jonas	Fasiswald	4614 Hägendorf	39
Hunziker Marcel & Maya	Häglihof 53	4465 Hemmiken	7,9,33,34,51
Lisser Paul	mittler Passwang 62	4719 Ramiswil	13,16,17,46
Lisser Peter	Scheltenstrasse 221	4719 Ramiswil	18.37
Marti D. + Stucki W	Moossstrasse 50	4562 Biberist	19
Nussbaumer Daniel	Sebleten 685	4717 Mümliswil	31,32,43,45
Schaub Daniel	Hof Girlang	4229 Beinwil	15.49
Schläfli Markus	Aussenackerhof 1	4457 Horriwil	30,41,48
Schmutz Hansjörg	untere Laufmatt	4458 Eptingen	6.10
Stampfli Matthias	Fuchsackerweg 1	4554 Etziken	40
Walser Markus	obere Wechten 113	4717 Mümliswil	27.38



- Bedachungen
- Spenglerei
- Fassadenbau
- Holzbau
- Teleskopstapler
- Dachfenster
- Gerüstbau
- Dachservice
- Scherenbühne



4435 Niederdorf 061 961 05 48 www.hubschmidgmbh.ch

ChambersBärg Restaurant

urkig, härzhaft, familiär



4458 Eptingen Tel.: 062 216 31 23

Mittwoch & Donnerstag Ruhetag

Die Familie Bader wünscht allen eine schöne Auktion



**«Die mooh Genossenschaft
ist in den Händen von uns
Produzenten.»**

*Thomas Aregger,
Milchproduzent aus Läuelfingen (BL)*

**Interessiert?
www.mooh.swiss oder
058 220 34 00**



Mit uns vermeiden Sie
Lücken: kompetent
beraten!

Wir wünschen
weiterhin einen guten
Züchterfolg!

agrisano



Für die Landwirtschaft!
Alle Versicherungen aus einer Hand.

Ihre Beratungsstelle:



Hauptstrasse 1
4450 Sissach
Tel. 06 1 763 70 70
www.bvbb.ch

melior



8070 CalviDrink Senkt den pH-Wert und stabilisiert die Milch

- Sehr gute Süffigkeit und Verträglichkeit
- Unterstützt die Verdauung
- Funktioniert einwandfrei mit warmer Milch

HIT DES MONATS
10% RABATT
Gültig bis 31. August 2022

Ihr Kontakt in der Region
Jan Allemann, 079 817 81 90

besser gefüttert mit melior

Meliorfeed AG
3360 Herzogenbuchsee
8523 Hagenbuch
melior.ch      Tel. 058 434 15 15
Tel. 058 434 15 70

Fleischrinder Nr. 1 - 3

ANTONIA		CH 120.1487.4412.2		♀	SM60	1
geb./né(e)	07.11.2019	Hornstatus/Cornes		Farbschlag/Couleur	faib	
FLHB/HBBV		Label-Mutter-/Mère	Ja/Oui	Dauerl./Perf.durable		
Züchter/Éleveur	Werner Singer, Bachtalen 136, 4438 Langenbruck					
Besitzer/Propriétaire	Besitzer unbekannt/Propriétaire inconnu					
Tur-Bach Baltasar WASIL TPF* F2F*		Tur-Bach BALTASAR TPF F2F*		UNIC TPF		
CH 120.1324.7387.8		CH 120.1076.2138.9		CH 120.0478.1007.2		SM60
18.10.2016	SM60	10.05.2013	SM60	10.05.2013	faib	
24	38	05.04.2022	- - - 99 ₍₉₈₎ 112 ₍₉₆₎ 104 ₍₉₇₎	Tur-Bach Saemi BEAUTY		SM60
05.04.2022	- - - - -	Tur-Bach Granat WALMI		GRANAT TPF		
-	-	CH 120.0337.0119.3		CH 120.0240.8213.3		SM60
-	-	01.10.2005		Tur-Bach Beat WISA		
-	-	SM60		CH 713.6400.9575.7		SM60
-	-	05.04.2022		FLEURON TPF		
-	-	- - - - -		CH 712.0060.7457.3		SM60
ANDREA		KEVIN TPF F2F*		KARINA		
CH 120.1145.4963.8		CH 120.0571.0435.2		CH 120.0330.2485.8		SM60
18.10.2014	SM60	08.12.2006	SM60	05.04.2022	rot/rouge	
4	100.0	05.04.2022	- - - 92 ₍₉₅₎ 100 ₍₉₆₎ 97 ₍₉₅₎	CH 120.0562.8828.2		SM60
05.04.2022	- - - - -	ALPENROSE		NILS TPF*		
-	-	CH 120.0840.2481.4		CH 120.0443.7089.0		SM60
-	-	27.09.2009		ASTRA		
-	-	SM60		CH 120.0443.7089.0		SM60
-	-	05.04.2022		- - - - -		
Leistungen/Performances		GG/PN:	AG/PS205:	TZ/GJ205:	EKA/APV:	ZKZ/IV:
Exterieur		Erste/Première: - - - - -				
Kälber/Veaux		Anz./Nbre: 0	GG/PN:	KN/DV 1+2 (%):	AG/PS205:	TZ/GJ205:
Zuchtwerte/Valeurs d'élevage		GAd _{weef} /FNd _{weef} : A 98 ₍₁₀₎	AGD/PSD: A 82 ₍₄₎	AGM/PSM: A 111 ₍₁₎		
Kalb/Veau						
Vater/Père:						
Belegung, Besamung/Insémination, Saillie						
11.10.2021	ALADDIN-ET		NL 005.7334.1225.1		HO	
20.11.2021	RAMI		CH 120.1060.8711.7		aufg./admis(e) LM	
10.12.2021	RAMI		CH 120.1060.8711.7		aufg./admis(e) LM	

BZ

SERAPHIA		CH 120.1551.4746.6		♀	KR	2
geb./né(e)	14.03.2020	Hornstatus/Cornes		Farbschlag/Couleur	braun/brune	
FLHB/HBBV		Label-Mutter-/Mère	Ja/Oui	Dauerl./Perf.durable		
Züchter/Éleveur	Bruno Jeger, Bündtenhag 250, 4233 Meltingen					
Besitzer/Propriétaire	Besitzer unbekannt/Propriétaire inconnu					
Plantahof's MONOPOL MHF*		Kern's polled MEMPHIS		MILAN		Pp
CH 120.0885.4226.0		DE 007.6922.1564.5		DE 007.6853.2747.8		LM
02.04.2011	LM	28.08.2008	LM	02.04.2011	LM	
25802	42	05.04.2022	93 ₍₉₀₎ 96 ₍₈₈₎ - - - -	OSMARA		P
05.04.2022	92 ₍₉₀₎ 91 ₍₉₀₎ - 94 ₍₉₄₎ 100 ₍₉₀₎ 97 ₍₉₀₎	Plantahof's VALETTA		DE 007.6832.3021.3		LM
03.11.2016	144	CH 120.0324.8376.2		NEGRO		
-	-	aufg./admis(e)		CH 900.0010.6863.9		LM
-	-	30.01.2004		Plantahof's VENECIA		L
-	-	LM		CH 900.0015.4156.9		LM
-	-	05.04.2022		Sir Ridgedal RUSTLER-		
-	-	96 ₍₇₄₎ 81 ₍₇₇₎ - - - -		US 001.2732.9466.0		HO
SERAPHIA		DARLING		ZENIA		
CH 120.1055.6385.8		CH 120.0511.2390.8		CH 120.0230.2858.3		HO
19.01.2013	HO	10.12.2005	HO	PICKEL RED		pp*
4	45	- - - - -		CH 714.5300.6126.5		HO
-	-	SIBYLLE		SINA		
-	-	CH 120.0743.5231.6		CH 120.0506.2496.3		HO
-	-	29.12.2008		- - - - -		
-	-	SF		- - - - -		
-	-	- - - - -		- - - - -		
Leistungen/Performances		GG/PN: 48	AG/PS205:	TZ/GJ205:	EKA/APV:	ZKZ/IV:
Exterieur		Erste/Première: - - - - -				
Kälber/Veaux		Anz./Nbre: 0	GG/PN:	KN/DV 1+2 (%):	AG/PS205:	TZ/GJ205:
Zuchtwerte/Valeurs d'élevage		GAd _{weef} /FNd _{weef} :	AGD/PSD:	AGM/PSM:		
Kalb/Veau						
Vater/Père:						
Belegung, Besamung/Insémination, Saillie						
22.12.2021	ELECTRO		CH 120.0825.6362.9		aufg./admis(e) LM	

BIO, Rem.SO/BZ

FIONA

CH 120.1555.6280.1

♀

SM60

3

geb./né(e)	27.02.2020	Homestatus/Comes		Farbschlag/Couleur	rot/rouge
FLHSA/HBIV		Label-Mutter-Mère	Ja/Oui	Dauerl./Perf.durable	
Züchter/Éleveur	Werner Singer, Bachalen 138, 4438 Langenbruck				
Besitzer/Propriétaire	Besitzer unbekannt/Propriétaire inconnu				
SILVAN CH 120.1348.9180.8 16.11.2017 SM60 rot/rouge 13 35 100.0 - - - - - - - - - - / - / - / - / -		FLAVO TPF F2F* CH 120.0930.4028.3 11.04.2011 SM60 rot/rouge 05.04.2022 102 ₁₀₀ - - 94 ₁₀₀ 86 ₁₀₀ 91 ₁₀₀ SULEIKA CH 120.0939.9188.8 15.05.2011 SM60 rot/rouge 05.04.2022 - - - - -		VOLUBLEUR TPC F2F* CH 120.0184.1083.1 SM60 FLORA CH 712.5270.7848.6 SM60 DARQ CH 120.0330.2568.6 SM60 THUNELLA CH 120.0605.7817.1 SM60	
RICHE CH 120.1217.2200.0 05.11.2015 SM70 rot/rouge 3 100.0 - - - - - - - - - - / - / - / - / -		Tur-Bach Nestor ANATOL CH 120.0908.2153.5 31.10.2012 SM70 feib 05.04.2022 - - - - - FLURINA CH 120.1023.8914.7 25.04.2012 SM60 feib 05.04.2022 - - - - -		NESTOR TPC CH 120.0470.0503.0 SM60 Tur-Bach ASTRA TPF* CH 120.0757.7876.0 SM70 BALZ CH 120.0546.0650.1 SM60 FINK CH 120.0546.7899.3 SM60	
Leistungen/Performances		GG/FN:	AG/PS205:	TZ/GJ205:	EKA/APV:
Exterieur		Erste/Première: - - - / - / - / - / -			
Kälber/Veaux		Anz./Nbre: 0	GG/FN:	KN/DV 1+2 (‰):	AG/PS205:
Zuchtwerte/Valeurs d'élevage		QAd ₁₀₀ /Pnd ₁₀₀ : A 103 ₁₀₀	AGD/PSD: A 87 ₁₀₀	AGM/PSM: A 114 ₁₀₀	TZ/GJ205:
Kälber/Veaux					
Vater/Père:					
Belegung, Besamung/Insémination, Saillie					
07.01.2022	ARAL	CH 120.1239.5250.4	aufg./admis(e)	LM	
24.01.2022	RAMI	CH 120.1080.8711.7	aufg./admis(e)	LM	
BZ					

061 975 80 90 / www.saegesser-reisen.ch



SÄGESSEER

Erlebnisreisen



Für die Landwirtschaft – kompetent und transparent

Buchhaltungen, Steuern, MWST-Abrechnungen, Beratungen,
Hofübergaben, Schätzungen aller Art, Liegenschafts-
vermittlungen, Boden- und Pachtrecht, Verträge

 **Lerch** *Treuhand*

Lerch Treuhand AG, Gstaadmattstr. 5, 4452 Itingen/BL, Tel. 061 976 95 30
www.lerch-treuhand.ch, info@lerch-treuhand.ch

Charolaisstiere Nr. 4 - 5

ROBIN		CH 120.1558.4390.0			♂	CH	4
geb./né(e)	30.04.2021	Homostatus/Corne	P	Farbschlag/Couleur	weiss/blanc		
FLHB/HBBV							
Züchter/Éleveur	Ueli Bader, Rieden 51, 4717 Münsliwil						
Besitzer/Propriétaire	Ueli Bader, Rieden 51, 4717 Münsliwil						
MISTER MHP*	PP	HORNDOUT	PP	ENRICO SC	P		
FR 089.0188.8877.3	anerk./acc.	FR 001.1330.8437.3	anerk./acc.	FR 088.8301.9088.9	CH		
15.09.2016	CH	04.11.2012	CH	FRIMOUSSE			
88	41	98.9	320	1362			
08.04.2022	116 ₍₇₇₎ 91 ₍₉₀₎	-	-	-	-	-	
-	-	-	-	-	-	-	
RIANA		SISTERON MHP*		LAKANAL			
CH 120.1027.3373.5	aufg./admis(e)	FR 021.0110.9480.5	aufg./admis(e)	FR 003.9812.1015.8	CH		
18.06.2012	CH	18.12.2001	CH	LUNAIRE			
7	43	100.0	331	1418	40.0		
08.04.2022	-	108 ₍₉₁₎	-	-	-	-	
20.11.2020	143	900	- / 94 / 94 / 92 / 93				
RAMINA		CH 120.0183.2328.0	aufg./admis(e)	NELSON			
		07.10.2005	CH	FR 003.9710.8304.4	CH		
		08.04.2022	-	101 ₍₉₀₎ 88 ₍₉₀₎	-	-	
Leistungen/Performances	GGPN: 35	AG/PS205: 275	TZ/GJ205: 1171				
Exterieur	Erste/Première: - - - /-/-/-						
Kühen/Veaux	Anz./Nbre: 0	GGPN:	KN/DV 1+2 (%):	AG/PS205:	TZ/GJ205:		
Zuchtwerte/Valeurs d'élevage	GAd _{mat} /FNd _{mat} : A 117 ₍₂₈₎	AGD/PSD: A 91 ₍₂₀₎	AGM/PSM: A 96 ₍₂₃₎	SG _{mat} /PM _{mat} : A 104 ₍₂₂₎	F _{mat} /C _{mat} : A 100 ₍₁₃₎	PET _{mat} /GRA _{mat} : A 102 ₍₈₎	

Laufstall , BZ

RUBIN		CH 120.1558.4391.7			♂	CH	5
geb./né(e)	30.04.2021	Homostatus/Corne	P	Farbschlag/Couleur	weiss/blanc		
FLHB/HBBV							
Züchter/Éleveur	Ueli Bader, Rieden 51, 4717 Münsliwil						
Besitzer/Propriétaire	Ueli Bader, Rieden 51, 4717 Münsliwil						
MISTER MHP*	PP	HORNDOUT	PP	ENRICO SC	P		
FR 089.0188.8877.3	anerk./acc.	FR 001.1330.8437.3	anerk./acc.	FR 088.8301.9088.9	CH		
15.09.2016	CH	04.11.2012	CH	FRIMOUSSE			
88	41	98.9	320	1362			
08.04.2022	116 ₍₇₇₎ 91 ₍₉₀₎	-	-	-	-	-	
-	-	-	-	-	-	-	
RIANA		SISTERON MHP*		LAKANAL			
CH 120.1027.3373.5	aufg./admis(e)	FR 021.0110.9480.5	aufg./admis(e)	FR 003.9812.1015.8	CH		
18.06.2012	CH	18.12.2001	CH	LUNAIRE			
7	43	100.0	331	1418	40.0		
08.04.2022	-	108 ₍₉₁₎	-	-	-	-	
20.11.2020	143	900	- / 94 / 94 / 92 / 93				
RAMINA		CH 120.0183.2328.0	aufg./admis(e)	NELSON			
		07.10.2005	CH	FR 003.9710.8304.4	CH		
		08.04.2022	-	101 ₍₉₀₎ 88 ₍₉₀₎	-	-	
Leistungen/Performances	GGPN: 35	AG/PS205: 271	TZ/GJ205: 1151				
Exterieur	Erste/Première: - - - /-/-/-						
Kühen/Veaux	Anz./Nbre: 0	GGPN:	KN/DV 1+2 (%):	AG/PS205:	TZ/GJ205:		
Zuchtwerte/Valeurs d'élevage	GAd _{mat} /FNd _{mat} : A 117 ₍₂₈₎	AGD/PSD: A 90 ₍₂₀₎	AGM/PSM: A 96 ₍₂₃₎	SG _{mat} /PM _{mat} : A 104 ₍₂₂₎	F _{mat} /C _{mat} : A 100 ₍₁₃₎	PET _{mat} /GRA _{mat} : A 102 ₍₈₎	

Laufstall , BZ



Dieter Wagner
Viehhandel und Kundenmetzger

Mühlefeldstrasse 268

CH-4718 Holderbank

Natel: +41 (0)79 210 65 14

Fax: +41 (0)62 390 03 53



Flury AG

Hoch- + Tiefbau

4438 Langenbruck



Tiefbau-Uferverbauungen-
Umgebungen-Muldenservice-
Beratung

Neubau-Umbau-Sanierungen-
Aushub-Rückbau





Die Produzenten-Organisation mit den guten Argumenten

- Natura-Veal, Natura-Beef, SwissPrimGourmet, Angus Premium-Beef und Simmentaler Original
- Führung des Fleischrinderherdebuches
- Fleischrinderleistungskontrolle
- Tiermärkte für Produktions- und Zuchttiere
- Informationen an Konsumenten und Medien
- Erfahrungsaustausch, Mitgliederzusammenkünfte



MUTTERKUH SCHWEIZ
VACHE MÈRE SUISSE
VACCA MADRE SVIZZERA
VATGA MAMMA SVIZRA

Mutterkuh Schweiz
Stapferstrasse 2
Postfach
CH-5201 Brugg
Telefon +41 (0)56 462 33 55
info@mutterkuh.ch
www.mutterkuh.ch | www.beef.ch

Kuhkälber RH/HO Nr. 6 - 10

6 Eptingen's Power VERA

10.04.2022 HO22/A 43% 647 0.04 0.04

V Swissbec POWER RH

M Eptingen's Red Hot VIAMALA RH

E

CH 120.1689.1354.6 RH

IPL 115 ISET 1316

MV RED HOT-ET RH

ML L1 2.05 99 3176 4.22 3.34

HL

Schmutz Hansjörg, Untere Laufmatt 84, 4458 Eptingen

7 SAMIRA

07.02.2022 HO22/A 40% 807 0.13 0.2

V Swissbec BREKEM RF

M SCHELBY RH

E

CH 120.1660.5964.2 RF

IPL 128 ISET 1272

1L 82/78/74/81 G 79

MV ALO-YORK-ET RH

ML L1 2.02 305 9443 4.24 3.39

HL L2 3.04 289 10532 4.02 3.35

Ø 2L 9988 4.12 3.37

Hunziker Marcel + Maya, Häglihof 53, 4465 Hemmiken

8 MAJA

Schmidlin Chief MAJA

120165194504 F

Eleveur/Züchter Schmidlin Thomas, Wahlen b. Laufen

Né/Geb. 12.06.2022

Propriétaire/Besitzer Schmidlin Thomas, Wahlen b. Laufen

HB ISET 1289

Stantons CHIEF 31290159895 G 04.2022 1697 +1639 +48 +49 8% 99 IPL 127 -0.20 -0.06	Stantons HIGH OCTANE 116967043 G 04.2022 437 +1949 -0.44 -0.26 Rookymountain Uno CHEYANNE 114458802 2 L 13111 4.25 VG 85 3.37	De-Su Bkm MCCUTCHEN 1174
		Mc Chacoty Obs CLAIRE VG 87
Schmidlin Sidekick MIRA 120151933971	Walnutlawn SIDEKICK 125081136 G 04.2022 154 +97 +0.32 +0.21 Schmidlin Aome MELANIE 120109577370 L 4: VV+V VG 85 5 L 9895 3.92 3.17	Amighetti NUMERO UNO
		Larocci CHEVELLE VG 87
		Willibro Sc ABBOTT
		Walnutlawn Mootohen SUMMER EX 95
		Khw Elm-Park ACME
		Schmidlin Shottie MONTANA G+ 82

VE/ZW A 06.2022 Prod. S% 35 +1038 +32 +35 -0.12 +0.00 IPL 119

Ext. S% 33 117 117 113 129 ITP 129

IA/KB

DLC/LBE

PROD.



9 REA

05.06.2022 HO22/A 34% -285 0.04 0.15
V Tjr AMNESTY RH
M RAIKA RH
E

CH 120.1660.5978.9 RH

IPL 101 ISET 1133

MV MARSHMALLOWS RH
ML L1 2.03
HL

Ø 2 Wägungen: 27.9 3.52 2.84

Hunziker Marcel + Maya, Häglihof 53, 4465 Hemmiken

10 Eptingen's Aladdin HANNA

27.01.2022 HO22/GA 72% 590 -0.39 -0.02
V R DG ALADDIN RH
M Eptingen's Apple Crisp HAVANNA RH
E

CH 120.1689.1349.2 RH

IPL 106 ISET 1209

MV APPLE CRISP RF
ML L1 2.06 161 4109 3.19 3.02
HL

Schmutz Hansjörg, Untere Laufmatt 84, 4458 Eptingen



WÜRGER + BADER AG
LANDMASCHINEN

Handel Reparaturen Service

4712 Laupersdorf Tel. 062 391 55 44

www.wuerger-bader.ch



Ihr Partner für:



WEIDEMANN

Das Futterkonzept mit dem PLUS
PLUS que des aliments

 granovit



NEU

GRANOFORM 8255

Optimal versorgt durch
die Startphase

- Hohe Energiedichte
- Unterstützt die Lebergesundheit
- Mit Betacarotin angereichert
- Sojafrei

 granovit

www.granovit.ch
T. 0848 58 58 58

Braunviehkühe und Rinder Nr. 11 - 12

11 SARA CH 120.1374.5216.8

geb.: 20.07.19 gek.: 24.06.22

Scherma Virkon BREEL-ET CH 120.1313.7984.3 G 74% +634 +35 +0.12 +31 +0.13 Tö 27 MIW: 128 FIW: 107 GZW: 1241 WZW: 121 FW: 97 Pers. 109 ZZ 114 ND 106 2-2-2/82 Kasein BB	VIRKON IT 22990209436.5 G 93% +517 +15 -0.08 +19 +0.02 MIW: 117 GZW: 1176 WZW: 116 FW: 100
	BEST CH 120.0825.6879.2 LBE 90-93-92/97-95/93 3.L Ø 3L 12536 kg 4.83 % 3.79 % 137 LP 90 BD MIW: 142 GZW: 1352
SAMIRA CH 120.1301.9888.9 LBE 76-84-79/80-79/79 1.L Ø 2L 5861 3.69 3.45 77 LP 77 BD CH 60% +185 +1 -0.09 +5 -0.02 Pers: 95 ZZ: 116 MIW: 104 GZW: 1021	ASTRO CH 120.0569.2944.4 3-3/83 G 99% +359 +13 -0.02 +9 -0.05 MIW: 109 GZW: 1084 WZW: 106 FW: 110
	SUE CH 120.1107.8531.3 LBE 77-81-81/79-78/79 1.L Ø 5L 6129 kg 4.10 % 3.66 % 73 LP 77 BD MIW: 105 GZW: 992

BS22/GA 04.22 59% +713 +25 -0.05 +22 -0.04 MIW: 121 GZW: 1153 FW: 94

GA Ext. 04.22 51% GN 94 Ra 97 Be 111 Fu 92 Eu 90

Kasein BB

1. Wägung 29.2kg 3.80% 2.86% ZZ 1753

Züchter + Eig.: Gisler Beat, Hagli 93, 4719 Ramiswil

Laufstall, Rem.SO/BZ

12 SCHARAPOWA CH 120.1405.8548.8

geb.: 15.11.19

bel. 15.12.21 **X-OWEN CH 120.1542.4213.1 X**

Duss Narcotic SASCHA CH 120.1304.0844.5 G 94% +950 +24 -0.19 +38 +0.07 Tö 313 MIW: 132 FIW: 113 GZW: 1349 WZW: 128 FW: 88 Pers. 111 ZZ 109 ND 104 2-2-2/82 Kasein BB	NARCOTIC-ET IT 14990118023.7 G 94% +31 -6 -0.10 +17 +0.22 MIW: 110 GZW: 1221 WZW: 119 FW: 86
	SALOME CH 120.0904.3356.3 LBE 88-91-85/92-91/89 3.L Ø 3L 9912 kg 3.55 % 3.84 % 111 LP 103 BD MIW: 124 GZW: 1266
SALOME CH 120.1192.2191.1 LBE 86-83-89/87-86/86 2.L Ø 3L 6906 3.36 3.28 82 LP 77 BD CH 62% +426 -9 -0.36 +5 -0.13 Pers: 93 ZZ: 96 MIW: 102 GZW: 963	JECKO CH 120.0704.1683.8 3-3-2/83 G 91% +1197 +18 -0.40 +18 -0.31 MIW: 118 GZW: 948 WZW: 85 FW: 97
	SHAKIRA CH 120.0962.2467.7 DL LBE 83-79-83/83-84/83 1.L Ø 5L 8280 kg 3.97 % 3.50 % 89 LP 90 BD MIW: 96 GZW: 993

BS22/GA 04.22 62% +503 -2 -0.31 +17 -0.01 MIW: 112 GZW: 1099 FW: 96

GA Ext. 04.22 55% GN 104 Ra 98 Be 94 Fu 107 Eu 108

Kasein AB

Züchter + Eig.: Gisler Beat, Hagli 93, 4719 Ramiswil

Laufstall, BZ



*gültig bis 31.10.22

Mineralstoffe für Wiederkäuer

Aktionsrabatt* Fr. 10.– pro 100 kg

Palettenrabatt Fr. 20.– pro 100 kg

bei Bezug einer Originalpalette

Zusätzlich erhalten Sie ab Bezug von 500 kg
Mineralstoff **GRATIS 2 Zangen mit Box**



Rufen Sie uns an! Wir sind für Sie da!

Ihr Berater in der Region: Thomas Cooch, 077 521 90 53

www.fors-futter.ch

AKTION



Kunz Kunath AG
FÖRS-Futter

3401 Burgdorf
034 427 00 00

8570 Weinfelden
071 531 13 31

FORS
KUNZ KUNATH

Kühe und Rinder SF RH HO Nr. 13 - 51

13 PISTACHE

07.06.2020 SF22/A 42% 469 -0.11 -0.07 IPL 106 ISET 1061 CH 120.1516.9958.7 SF
V KILIAN SF SF
M PIA RH 3L 84/82/85/85 G+ 84
E MV LEMAX-ET RH
ML L1 2.02 273 7021 3.53 3.16
HL L9 10.10 305 10646 3.78 3.11
Ø 10L 8935 3.93 3.25
bel. 05.11.21 SIMON CH 120.1583.7620.7

Lisser-Wüthrich Paul, Mittlerer Passwang 62, 4719 Ramiswil
Laufstall, Rem.SO/BZ

14 RAINA

25.10.2020 SF22/A 24% 362 0.06 0.02 IPL 111 ISET 1096 CH 120.1577.2559.4 SF
V ADI SF
M RICOLA RH 1L 74/78/79/78 G 77
E MV AMADEOS SF
ML L1 2.01 258 6708 3.98 3.03
HL
bel. 09.01.22 LORBAS P CH 120.1467.7287.5

Amport-Jeker Gottfried, Hof Schäggligen, 4207 Bretzwil
Laufstall

15 Girlang's Power ROVINA

05.01.2019 HO22/CH 48% 496 -0.21 -0.03 IPL 106 ISET 1111 CH 120.1426.3927.1 RH
1L 80/81/84/83 G+ 82
V Swissbec POWER RH
M Girlang's Bental RED-ROSE RH 5L 90/91/89/92 EX 90
E 2.09 266 6273 4.07 3.16 ZZ 79 MV BENTAL RH
ML L1 2.06 294 6592 4.13 3.44
HL L4 5.08 293 8938 4.04 3.29
Ø 5L 8143 4.09 3.35
bel. 18.11.21 ARAL CH 120.1239.5250.4
gek.: 27.09.2021

Schaub Daniel, Hof Girlang, 4229 Beinwil SO
Laufstall, Rem.SO/BZ

16 KALINKA

24.01.2020 SF22/A 30% 222 0.15 -0.01 IPL 108 ISET 1075 CH 120.1502.5524.1 SF
V KONI SF
M KARIBIK SF 55/44 96
E MV GISMON SF
ML L1 2.03 305 6483 4.69 3.33
HL L3 4.01 287 8795 4.84 3.42
Ø 3L 8003 4.84 3.45
bel. 02.12.21 SIMON CH 120.1583.7620.7

Lisser-Wüthrich Paul, Mittlerer Passwang 62, 4719 Ramiswil

Laufstall, Rem.SO/BZ

17 ANKA

27.02.2020 SF22/A 29% 26 -0.01 0.03

V KONI SF

M ALENKA SF

E

CH 120.1502.5526.5 SF
IPL 102 ISET 1068

MV ODEL SF

ML L1 2.02 261 5349 4.52 3.38

HL L2 3.01 296 8031 4.35 3.42

Ø 1L 296 8031 4.35 3.42

bel. 01.12.21 SIMON CH 120.1583.7620.7

Lisser-Wüthrich Paul, Mittlerer Passwang 62, 4719 Ramiswil
Laufstall, Rem.SO/BZ**18 Jaqmiéville Artiste OSIRIS**

18.05.2020 HO22/A 41% 572 0 0.13

V Farnear ARTISTE RF

M Rothenbühler Rusty OLIVE RH

E

CH 120.1532.1478.8 RH
IPL 118 ISET 1185

1L 80/82/86/78 G+ 81

MV RUSTY RH

ML L1 2.05 305 7989 3.93 3.29

HL L2 3.06 305 8669 3.96 3.45

Ø 2L 8329 3.94 3.37

bel. 16.11.21 PALLISTER IE 13541210606.5

Lisser Peter, Scheltenstrasse 221, 4719 Ramiswil
BZ**19 HANUTA**

25.07.2020 HO22/A 40% -373 0.21 0.16

V Mhd EMS Red RH

M HANNA RH

E

CH 120.1516.9963.1 RH
IPL 102 ISET 1129

3L 84/82/90/84 VG 85

MV ALONSO RH

ML L1 2.05 305 8445 4.67 3.82

HL L1 2.05 305 8445 4.67 3.82

Ø 3L 8337 4.71 3.86

bel. 07.12.21 PARAS CH 120.1183.1343.3

Marti D. + Stucki W., Moosstrasse 50, 4562 Biberist
Laufstall, Rem.SO/BZ**20 SANDY**

Schmidlin Kingsley SANDY

120142586926 F

Eleveur/Züchter Schmidlin Thomas, Wahlen b. Laufen
Propriétaire/Besitzer Ender-Meier Herbert, BüsserachNé/Geb. 23.06.2019
HB ISET 1217

Kingspin KINGBLEY 3583886970 G 04.2022 259 +703 +76 +45 8% 95 IPL 133 +0.54 +0.25	Kerndtway KINGPIN 695024237 G 04.2022 1580 +1294 -0.03 -0.01	IPL 125 -0.01	De-Su Bkm MCCUTCHEN 1174
			Golden-Oaks Obsvrt DIXIE EX 90
Schmidlin Modougal SHANON 120136139473 L 3: VVVE VG 89 2 L 8383 4.45 3.27	8PH YELENA 6661889382 2 L 11072 4.87 VG 89 3.74	HB	Moundfield Sci Doy MOGUL
			YVETTE EX 90
	Ladys-Manor MCDUGAL 720533475 G 04.2022 284 +998 +0.02 -0.05	IPL 118 -0.05	De-Su Bkm MCCUTCHEN 1174
			Ladys-Manor Allanas DORA EX 94
	Melender Savard SERVETTE 120103058783 L 3: +VVV VG 85 4 L 8195 4.61 3.35	HB	SAVARD
			Melender Gibcon GEORGETTE VG 89

VE/ZW CH 04.2022 Prod. S% 48 +416 +48 +24 +0.34 +0.12 IPL 118 Ext. S% 40 120 110 111 121 ITP 125

IA/KB 2. 14.11.2021 618983081 IOTA

DLC/LBE 21.10.2021 ++++ G+ 82

PROD. 1. 27.08.2021 2.02 305 6706 301 217 4.49 3.24

lact. proj./aufgerech. Lakt

21 LUPINE

120142739537 F

Eleveur/Züchter Dettwiler Bruno, Langenbruck
 Propriétaire/Besitzer Dettwiler Bruno, Langenbruck

Né/Geb. 04.02.2020
 HB ISET 987

Les Ponts BRANDON 120097341434 G 04.2022 285 +497 +22 +11 S% 97 IPL 107 +0.02 -0.06	Comestar LAUTHORITY 1034552175 G 04.2022 291 +566 +0.00 -0.10 L 4 : EVEE EX 91 S L 10977 4.24 3.39	Braedale GOLDWYN VG 89
		Comestar LAUTELMA Igniter VG 89
LOULOU 120131309918 L 1 : FGF+ G 77 2 L 5240 4.08 3.43	Bitterli SUNNY 120118870738 A 04.2022 9 -105 +0.17 +0.04 L 1 : GFGG G 77 3 L 4663 3.98 3.39	Ploton SHOTTLE EX 91 Les Ponts Inquirer CORIE EX 91
	LEBLEY 120115090658 L 1 : GFGG G 77 3 L 4663 3.98 3.39	Gen-I-Beq LOOKOUT Bitterli Shakar SUNITA G+ 84 BLACKY LEILA G 77

VE/ZW A 04.2022 Prod. S% 38 -330 -7 -8 +0.09 +0.05 IPL 96 Ext. S% 31 98 100 105 107 ITP 104

IA/KB 1. 02.11.2021 120140214449 GRAY

DLC/LBE

PROD.

BIO ,BZ

gek. 26.07.2022

22 BONANZA

120151921695 F

GTS RDF VRF BLF CVF H1F H3F H5F A2A2 AA CMF CDF

Eleveur/Züchter Muster Hanspeter, Langenbruck
 Propriétaire/Besitzer Odermatt Armin, Liesberg

Né/Geb. 15.02.2020
 HB ISET 1205

Blondin C CALVADOS 1102969041 GI 04.2022 84 +415 +38 +21 S% 84 IPL 115 +0.25 +0.08	Ood totolase CALLEN 31251708858 G 04.2022 147 +989 -0.14 -0.22 L 9643 4.47 3.58	Zahbullc Alfa18TCLASS VG 88
		Edg Clairwood May 2081 VG 88
Rohrberg Jacoby BENILDIS 120134379246 L 1 : +++++ G+ 81 1 L 6740 4.36 3.19	Butterview Uno CARD 30139239422 1 L 9643 4.47 3.58	Amighetti NUMERO UNO Silvermaple Damion CAMOMILE EX 95
	Cycle Doorman JACOBY 30136140660 G 04.2022 277 +460 -0.11 -0.22 L 10482 3.64 3.05	Val-Bisson DOORMAN EX 90 Bryersquart Gohip JAIL EX 90 Braedale GOLDWYN Morandale Shottie BRETINA VG 85

VE/ZW GA 04.2022 Prod. S% 73 -291 +11 -3 +0.27 +0.07 IPL 101 Ext. S% 62 112 106 108 130 ITP 125

IA/KB

DLC/LBE

PROD. 1. 01.06.2022 2.03 1. 24.06.2022 24.0 3.17 2.94 Cel/ZZ 19 lact. en cours/laufende Lakt.

Laufstall, BZ

23 ORONA

Rohrberg Crushabull ORONA

120151921718 F

GTS RDF VRF BLF CVF H1F H3F H5C A1A2 AE CMF CDF

Eleveur/Züchter Odermatt Armin, Liesberg
 Propriétaire/Besitzer Odermatt Armin, Liesberg

Né/Geb. 01.04.2020
 HB ISET 1159

Oh-River-8yo CRUSHABULL 31351450015 GI 04.2022 1239 +1318 +24 +33 S% 89 IPL 116 -0.32 -0.11	Maverlok CRUSH 120427601 GI 04.2022 9267 +567 -0.33 +0.03 L 1174 +691 +0.15 +0.18	Val-Bisson DOORMAN VG 85
		Edg Claire CLING VG 85
Rohrberg Doorman OPIUM 120134379307 L 2 : VVVV VG 86 2 L 10056 3.33 3.15	Oh-River-8yo Mogal BRYLAN 743271637 VG 87	Mountfield Sci Doy MOGUL Oh-River-8yo Mrdn BILLIE EX 91
	Val-Bisson DOORMAN 1072817113 G 04.2022 1174 +691 +0.15 +0.18 Gauglera Stormatic ORINA 120054344430 L 5 : EEEE EX 95 6 L 12402 3.66 3.12	De-Su 621 BOOKEM Val-Bisson Shottie IMELDA EX 94 Comestar STORMATIC Gauglera Leadoff JENIFER EX 93

VE/ZW GA 04.2022 Prod. S% 74 +992 +10 +13 -0.34 -0.23 IPL 105 Ext. S% 64 117 111 122 122 ITP 123

IA/KB

DLC/LBE

PROD. 1. 10.06.2022 2.02 1. 24.06.2022 34.4 3.60 3.02 Cel/ZZ 106 lact. en cours/laufende Lakt.

Laufstall, BZ0

24 CANBERRA

Meiender Gold Chip CANBE...

120125702626 F

Eleveur/Züchter Ender-Meier Herbert, Büsserach
 Propriétaire/Besitzer Ender-Meier Herbert, Büsserach

Né/Geb. 30.01.2017
 HB ISET 1055

Mr Chassity GOLD CHIP 1401455536		Braedale GOLDWYN 107056084 G 04.2022 1914 +305 +0.09 +0.00		Shoremor JAMES	
G 04.2022 2526 +731 +9 -3		Reganorect 8 CHASSITY 624968991 2 L 15550 4.32 EX 92 2.96		Braedale Baier TWINE VG 86	
S% 99 IFL 97 -0.23 -0.31		Gillette WINDBROOK 78164290 G 04.2022 640 +984 +0.03 -0.07		Ploton SHOTTLE	
Luok-E Windbrook WEIHNACHT HB 120112942868 L 2 : VVV VG 86 4 L 9731 3.80 3.20		Luok-E Dundee BAZOOM 648448486 1 L 9295 4.10 EX 92 3.54		Reganorect CINDERELLA EX 92	
				Gillette Brilea FBI	
				Gillette Blitz 2nd WIND VG 88	
				Reganorect DUNDEE	
				Luok-E BIZAR Talent EX 90	

VE/ZW CH 04.2022 Prod. S% 63 +393 +1 +6 -0.17 -0.08 IPL 102 Ext. S% 41 108 108 112 115 ITP 116

IA/KB 4. 17.10.2021 900009000006 SILIAN 9

DLC/LBE 19.05.2020 ++++ G+ 81

PROD. 1. 06.10.2019 2.08 305 7936 294 261 3.70 3.29
 2. 18.12.2020 3.10 305 9813 402 310 4.10 3.16

Ihr nächstes Ausflugsziel in der Nähe:

Restaurant Bachtalen

Langenbruck

Tel. : 062 390 11 08

hesinger@bluewin.ch

www.restbachtalen.ch

Sonntag ab 19 Uhr, Dienstag und Mittwoch Ruhetag



Wir wünschen Euch viel Glück in Haus und Stall!

25 SANNA

28.06.2020 SF22/A 41% 480 0.12 0.28
V TORNADO-ET SF
M SARA RH

CH 120.1498.3893.6 SF

IPL 127 ISET 1200

43/33 88

E

MV AMOR-ET RH

ML L1 2.03 305 7405 4.42 3.89

HL L2 3.03 305 8478 4.49 4.00

Ø 2L 7942 4.46 3.95

bel. 24.10.21 LORBAS P CH 120.1467.7287.5

Bader Thomas, Chambersberg 1, 4458 Eptingen
Rem.SO/BZ

26 Bader's Samu Pp PIA

15.05.2019 SF22/CH 51% 1393 -0.34 -0.1

CH 120.1402.1528.6 SF

IPL 122 ISET 1063

1L 76/75/72/78 F 74

V Wildenegg SAMU PP SF

M Bader's Isor PETRA RH

1L 80/78/75/82 G 79

E 2.00 305 7856 3.70 3.21 ZZ 37

MV ISOR RH

ML L1 2.02 277 5130 3.43 3.20

HL L2 3.00 305 8893 3.81 3.29

Ø 2L 7012 3.67 3.26

Bader Thomas, Chambersberg 1, 4458 Eptingen
Rem.SO/BZ

gek.: 07.07.2022

27 Wow's Pickel JANINE

24.04.2018 HO22/CH 60% -517 0 0.03

CH 120.1422.3776.7 RF

IPL 91 ISET 988

44/44 94

1L 78/82/83/85 G+ 82

V PICKEL RED RH

M JADE JILL HO

3L 86/88/88/92 VG 89 55/54 97

E 2.04 272 6423 4.14 3.35 ZZ 16
3.03 305 7990 3.97 3.32 ZZ 26

MV ALEXANDER-ET HO

ML L1 2.00 305 7952 3.65 3.02

HL L3 4.03 305 11250 3.74 3.02

Ø 4L 9841 3.70 3.06

MBK 2.18 47

Walser Markus, obere Wechten 113, 4717 Mümliswil
Laufstall, Rem.SO/BZ

bel. 27.10.21 X-BAD CH 120.1229.1537.1

gek.: 02.08.2021

28 Affolter's Twix NACHTIGALL

01.06.2018 HO22/CH 56% -62 0.07 0.14

CH 120.1363.9391.2 RH

IPL 106 ISET 1025

2L 86/84/83/83 G+ 84

V Plattery TWIX RH

M Affolter's Atwood LADY-ROSE RF

E 2.02 304 6541 4.48 3.53 ZZ 58

3.01 288 9800 4.00 3.54 ZZ 147

MV ATWOOD-ET HO

ML L1 2.04 146 4898 3.49 3.08

HL

Affolter Urs + Althaus Christof, Ussenacher 4, 4566 Oekingen

gek.: 07.07.2022

29 Horribach Solomon MOSKAU

CH 120.1559.4855.1 HO

16.08.2020 HO22/A 45% -19 0.01 -0.02

IPL 98 ISET 1057

V Walnutlawn SOLOMON HO

M Flu Farm Secure MELROSE RF

6L 88/91/87/92 VG 89

E

MV SECURE-ET RH

ML L1 2.01 289 8155 4.19 3.41

HL L4 5.02 305 9428 4.38 3.13

Ø 6L 8904 4.43 3.18

bel. 28.10.21 SIMPLICITY US 3136246981.5

Affolter Urs + Althaus Christof, Ussenacher 4, 4566 Oekingen

30 SOLENA

CH 120.1408.3606.1 RH

13.10.2018 HO22/CH 53% 113 0.22 0.16

IPL 112 ISET 1167

1L 84/80/78/82 G+ 81

V R DG ALADDIN RH

M SCOTTY RH

4L 81/81/87/84 G+ 84

E 2.07 305 7947 4.66 3.55 ZZ 18

MV ISOR RH

1. Wägung: 35.6 3.83 3.45 ZZ 17

ML L1 2.04 276 6862 4.21 3.38

HL L3 4.07 305 10499 4.22 3.05

Ø 4L 9113 4.25 3.23

Schläfli-Marti Markus, Aussenackerhof 1, 4557 Horriwil

gek.: 25.06.2022

Laufstall

31 ValBioFarms Santo USCHI

CH 120.1535.4934.7 SF

05.02.2020 SF22/A 23% 915 -0.14 -0.02

IPL 118 ISET 1150

V SANTO SF

M USA RH

1L 74/79/71/75 F 74

E 1. Wägung: 26.7 3.39 3.06 ZZ 110

MV

ML L1 2.05 109 3418 3.22 3.04

HL L3 4.04 305 9750 3.59 3.24

Ø 1L 305 9750 3.59 3.24

Nussbaumer Daniel, Sebleten 685, 4717 Mümliswil

gek.: 09.07.2022

Laufstall, Rem.SO/BZ

32 Zumsteg's Lorin Z NILOU

CH 120.1500.4548.4 RH

04.06.2019 HO22/CH 54% -385 0.29 0.07

IPL 99 ISET 1133

V Villstar LORIN Z RH

M Zumsteg's Attitude NORA-ET RH

4L 88/88/87/86 VG 87

E 2.01 263 5031 4.07 3.24 ZZ 88

MV ATTITUDE-ET RH

Ø 2 Wäg.: 30.5 3.25 3.10 ZZ 53

ML L1 2.02 305 8999 4.18 3.31

HL L3 4.08 305 11841 4.84 3.21

Ø 7L 9474 4.60 3.23

Nussbaumer Daniel, Sebleten 685, 4717 Mümliswil

gek.: 08.06.2022

Laufstall, BZ

33 CORA CH 120.1530.3368.6 RH
29.02.2020 HO22/A 35% 460 0.17 -0.03 IPL 110 ISET 1168
V Tiger-Lily ENTERPRISE Red RH
M CLARISSA RH 1L 79/80/84/74 G 78
E MV NICO RH
ML L1 2.02 305 7817 4.16 2.96
HL L2 3.03 305 8172 4.12 2.94
Ø 2L 7995 4.14 2.95
Hunziker Marcel + Maya, Häglihof 53, 4465 Hemmiken gek.: 30.06.2022
Laufstall

34 LUDMILLA CH 120.1530.3380.8 RH
06.04.2020 HO22/A 29% -654 0.29 0.09 IPL 94 ISET 977
V JIMMY RH
M LORENA RH
E 1. Wägung: 31.2 4.08 3.47 ZZ 112 MV KUNO RH
ML L1 3.01 68 2285 4.25 2.87
HL
Hunziker Marcel + Maya, Häglihof 53, 4465 Hemmiken gek.: 07.07.2022
Laufstall

35 BOSITA CH 120.1457.6731.5 SF
12.12.2019 SF22/A 42% -134 0.09 0.05 IPL 101 ISET 1078
V BIVIO SF
M BELISSA SF 54/44 95
E MV VINOS SF
ML L1 2.01 262 3711 4.07 3.34
HL L2 3.00 305 5770 4.30 3.43
Ø 3L 5716 4.41 3.41
bel. 18.10.21 ROXEL CH 120.1207.6955.6
Bloch Beat, obere Limmern 118, 4717 Mümliswil
Rem.SO/BZ

36 JELENA CH 120.1457.6729.2 RF
02.12.2019 HO22/A 41% -349 0.12 0.03 IPL 95 ISET 994
V Les Ponts BRANDON HO
M JANE RH
E MV BIG APPLE-ET RH
ML L1 2.09 305 6466 4.10 3.34
HL L3 5.02 305 7952 4.23 3.01
Ø 3L 5846 4.38 3.36
bel. 21.10.21 X-BAD CH 120.1229.1537.1
Bloch Beat, obere Limmern 118, 4717 Mümliswil
Rem.SO/BZ

37 TABORA CH 120.1549.3668.9 HO
08.03.2020 HO22/A 34% 589 -0.03 0.06 IPL 114 ISET 1150
V Theiro ROAN HO
M Santelhof Voltaire TABITA HO 1L 80/79/80/81 G+ 80
E MV VOLTAIRE HO
ML L1 2.00 246 6122 4.59 3.77
HL L3 3.11 305 9475 4.06 3.41
Ø 2L 8515 4.20 3.44
bel. 23.10.21 JIMMY CH 120.1423.8955.8
Lisser Peter, Scheltenstrasse 221, 4719 Ramiswil
BZ

38 GIULIA CH 120.1563.0557.5 HO
13.05.2020 HO22/A 39% 1032 -0.31 -0.06 IPL 114 ISET 1198
V Grand-Clos PINCH HO
M GLORIA RF 1L 83/84/82/82 G+ 82 42/32 86
E MV EUDON-ET HO
ML L1 2.03 305 7968 3.35 2.92
HL L1 2.03 305 7968 3.35 2.92
Ø 1L 305 7968 3.35 2.92
Walser Markus, obere Wechten 113, 4717 Mümliswil gek.: 02.07.2022
Laufstall, Rem.SO/BZ

39 Kipfer's Artiste UNA CH 120.1361.0837.0 HO
03.12.2018 HO22/CH 56% 1377 -0.29 -0.04 IPL 121 ISET 1226
1L 86/83/84/84 G+ 84
V Farnear ARTISTE RF
M Kipfer's Saligan NORA RF 54/44 95
E 1.11 305 10762 3.72 3.08 ZZ 22 MV SALIGAN-ET HO
1. Wägung: 34.0 4.10 3.03 ZZ 18 ML L1 2.01 282 8036 3.45 3.05
HL L4 5.09 305 12439 3.90 3.05
Ø 5L 10684 3.74 3.08
Gyger Reto + Jonas, Fasiswald 1, 4614 Hägendorf gek.: 31.05.2022
BZ

40 Stampfli's Devour LUDMILA CH 120.1476.5900.7 RH
16.06.2019 HO22/CH 51% 399 0.09 0.08 IPL 113 ISET 1191
1L 79/80/82/81 G+ 80
V Mr Danielle DEVOUR RF
M Stampfli's Voodoo GRANIA RH 2L 86/83/82/80 G+ 82
E 2.01 293 7575 4.42 3.82 ZZ 25 MV VOODOO-ET RF
ML L1 2.03 305 9473 4.15 3.49
HL L2 3.05 305 11275 4.00 3.39
Ø 4L 10420 4.09 3.34
bel. 06.10.21 DIESEL CH 120.1502.7179.1
Stampfli Matthias, Fuchsackerweg 1, 4554 Etziken gek.: 17.07.2021

41 ILIANA CH 120.1408.3615.3 HO
16.01.2019 HO22/CH 56% 720 -0.04 -0.05 IPL 111 ISET 1143
1L 84/82/84/83 G+ 83
V Walnutlawn SOLOMON HO
M IVONNE HO 5L 88/84/87/92 VG 89
E 2.01 305 8447 4.21 3.22 ZZ 31 MV BOLTON-ET HO
Ø 2 Wäg.: 46.6 4.51 2.97 ZZ 24 ML L1 2.04 305 11401 3.66 3.18
HL L5 7.10 305 14761 3.51 2.96
Ø 7L 13274 3.70 3.08
Schläfli-Marti Markus, Aussenackerhof 1, 4557 Horriwil gek.: 26.05.2022
Laufstall

42 Affolter's Kingpin OXANA

CH 120.1512.5139.6 HO

14.08.2019 HO22/CH 48% 771 -0.2 -0.03

IPL 111 ISET 1199

V Kerndtway KINGPIN HO

M NAOMI HO

2L 86/85/84/86 VG 85

E 2.01 298 6820 4.27 3.58 ZZ 97 prov.

MV UNIX-ET HO

ML L1 2.02 305 8473 3.53 3.02

HL L2 3.03 305 10615 3.61 3.00

Ø 2L 9544 3.57 3.01

bel. 27.10.21 TRIPLE ANGUS CH 900.1003.0000.5

Affolter Urs + Althaus Christof, Ussenacher 4, 4566 Oekingen

gek.: 12.09.2021

43 Zumsteg's Hoover MARA

CH 120.1362.0411.9 RH

28.01.2019 HO22/CH 55% -120 -0.25 0

IPL 94 ISET 923

V Flury's Bental HOOVER RH

M Zumsteg's Furino MORENA RH

6L 90/88/92/93 EX 91

E 2.05 305 6429 3.36 3.14 ZZ 71

MV FURINO RH

ML L1 2.02 290 8311 3.75 3.27

HL L7 8.03 305 13361 4.52 3.21

Ø 10L 10633 3.91 3.14

Nussbaumer Daniel, Sebleten 685, 4717 Mümliswil

gek.: 08.07.2022

Laufstall, BZ

44 Gymos Hurst PARADIE

CH 120.1363.5242.1 HO

22.12.2017 HO22/CH 60% 818 -0.63 -0.14

IPL 101 ISET 1050

2L 83/84/83/82 G+ 82

V No-Fla HURST HO

M Gymos Lacoste PRIMAVERA RF

1L 80/75/81/84 G+ 81

E 2.02 305 8097 3.14 3.08

MV LACOSTE-ET RH

ML L1 2.02 279 6366 3.71 2.86

HL L2 3.03 305 8276 3.26 2.89

Ø 3L 7610 3.46 2.93

Affolter Urs + Althaus Christof, Ussenacher 4, 4566 Oekingen

gek.: 16.06.2022

45 AvalancheMill Artiste BRONCE

CH 120.1314.4838.9 RH

25.03.2018 HO22/G 79% 445 -0.36 -0.08

IPL 100 ISET 1047

43/33 88

V Farnear ARTISTE RF

M AvalancheMill Savard BELSY RH

4L 86/84/89/86 VG 86

E 2.00 305 7318 3.72 3.03 ZZ 24

MV SAVARD-ET RH

ML L1 2.06 258 6830 4.03 3.18

3.02 305 7805 3.51 3.05 ZZ 49

HL L3 4.07 305 11896 3.82 3.14

Ø 2 Wäg.: 31.7 3.30 3.47 ZZ 117

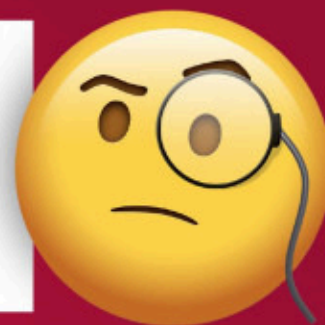
Ø 6L 11168 3.69 3.11

Nussbaumer Daniel, Sebleten 685, 4717 Mümliswil

gek.: 10.06.2022

Laufstall, BZ

NEIN



zur unnötigen Tierhaltungsinitiative
tierhaltungsinitiative-nein.ch

46 PESCA

CH 120.1516.9959.4 RH

18.06.2020 HO22/A 42% -129 0.1 0.14

IPL 105 ISET 1163

V Tjr AMNESTY RH

M PEGGY-SUE RF

3L 80/77/79/87 G+ 82

E

MV MR SAVAGE-ET RF

ML L1 2.02 305 6079 4.74 3.52

HL L4 5.02 294 8721 4.95 3.43

Ø 6L 7570 4.86 3.48

bel. 05.12.21 SIMON CH 120.1583.7620.7

Lisser-Wüthrich Paul, Mittlerer Passwang 62, 4719 Ramiswil
Laufstall, Rem.SO/BZ

47 OMARA

CH 120.1559.7261.7 RH

25.02.2020 HO22/A 42% -994 0.2 0.03

IPL 84 ISET 958

V Moulinets Domino DELAGO RH

M OLESSA SF

43/33 88

E

MV NILSON-ET RH

ML L1 2.11 266 5092 4.40 3.14

HL L3 5.02 283 7849 4.41 3.02

Ø 3L 7329 4.38 3.19

bel. 29.09.21 ORLANDO CH 120.0833.2955.2

Bloch Beat, obere Limmern 118, 4717 Mümliswil
Rem.SO/BZ

48 BLONDINE

CH 120.1408.3572.9 RH

05.06.2018 HO22/CH 57% -791 0.53 0.08

IPL 94 ISET 991

V Plattery TWIX RH

M BELLINA RF

E 2.03 305 6482 5.83 3.38 ZZ 25

3.03 253 6220 5.24 3.33 ZZ 20

MV ARMANI-ET RF

ML L1 2.05 305 6695 4.91 3.72

HL L1 2.05 305 6695 4.91 3.72

Ø 1L 305 6695 4.91 3.72

bel. 09.10.21 KENNI DE 356111743.0

Schläfli-Marti Markus, Aussenackerhof 1, 4557 Horriwil
Laufstall

gek.: 08.09.2021

49 Girlang's Sunny MENDEA

CH 120.1503.8535.1 RH

15.05.2020 HO22/GA 74% -232 0.33 0.02

IPL 101 ISET 1124

V Mr True-Blue SUNNY RH

M Girlang's Joyboy MAGALIE RF

3L 91/91/87/87 VG 88

E 1. Wägung: 25.2 4.13 3.02 ZZ 302

MV JOYBOY RH

ML L1 2.02 305 7259 4.16 3.38

HL L4 5.04 305 10588 4.27 3.33

Ø 5L 8882 4.37 3.34

Schaub Daniel, Hof Girlang, 4229 Beinwil SO
Laufstall, Rem. SO/BZ

gek.: 12.06.2022

50 SELMA

25.09.2020 SF22/A 28% 263 0.04 0.01

V ADI SF

M SINA RF

E

CH 120.1577.2557.0 SF

IPL 107 ISET 1062

1L 80/81/78/82 G+ 80

MV MERLO-ET RH

ML L1 2.00 305 6869 3.89 3.28

HL L1 2.00 305 6869 3.89 3.28

Ø 1L 305 6869 3.89 3.28

bel. 21.12.21 ROMANOFF CH 120.1502.3463.5

Amport-Jeker Gottfried, Hof Schäggligen, 4207 Bretzwil

51 NINJA

17.03.2019 HO22/CH 45% -460 0.26 0.15

V JIMMY RH

M NORA RF

E 2.04 277 7408 4.21 3.46 ZZ 110

1. Wägung: 34.8 3.38 2.85 ZZ 40

CH 120.1461.2672.2 RF

IPL 101 ISET 1060

1L 80/83/81/80 G+ 81

3L 87/68/85/87 G+ 84

MV ACME-ET RF

ML L1 2.01 305 6299 4.49 3.16

HL L4 5.03 305 10327 4.29 3.42

Ø 5L 9082 4.34 3.32

Hunziker Marcel + Maya, Häglihof 53, 4465 Hemmiken

gek.: 23.06.2022

Laufstall

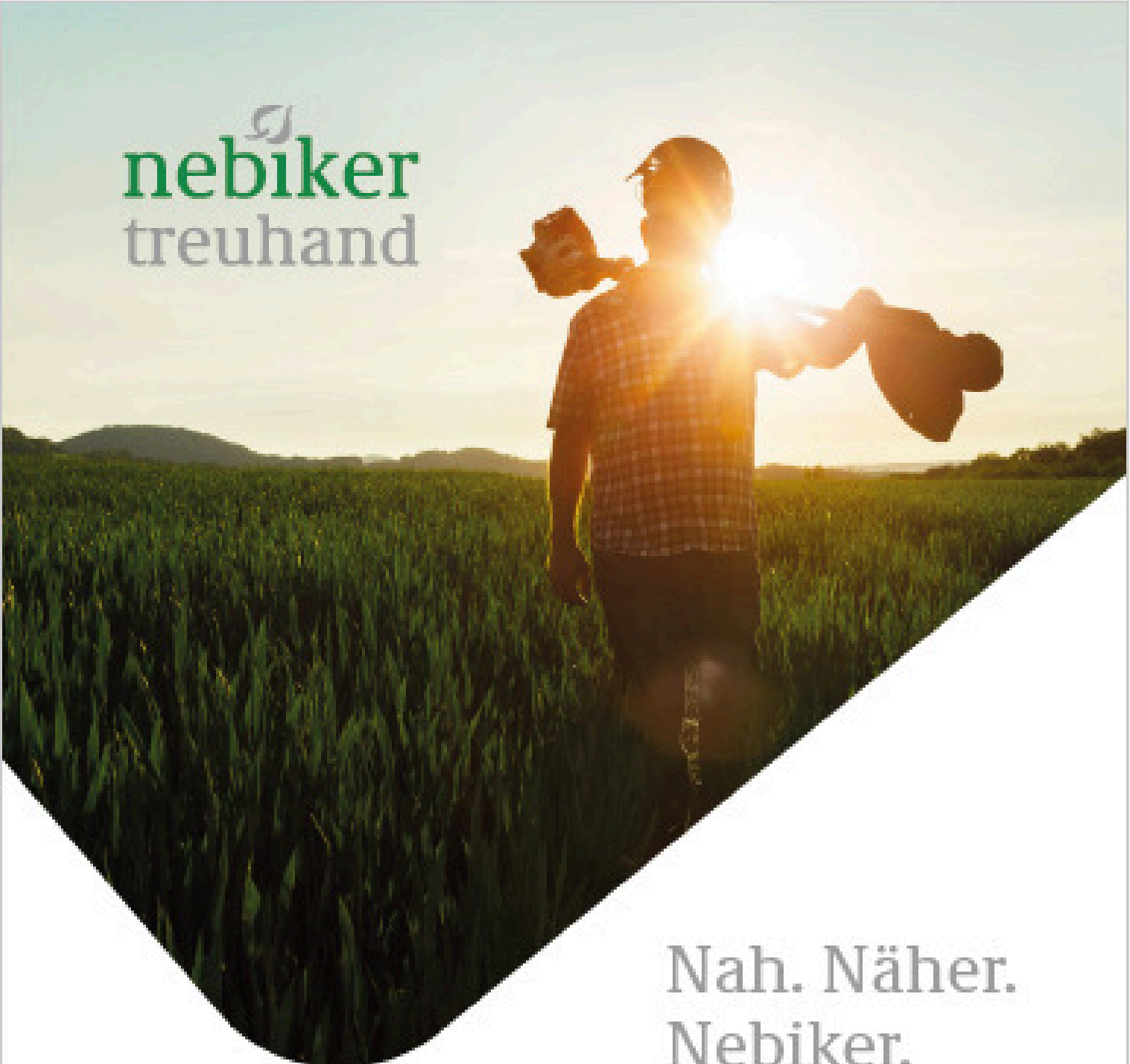
**Heinz Buchs AG**

4457 Diegten

Telefon 061-971 22 10

Telefax 061-971 22 39

**NEW HOLLAND****Verkauf und Reparatur****Landmaschinen****BUCHER****Forstmaschinen****Motorkettensägen****Rasenmäher****Reparaturen aller Traktorenmarken**



nebiker
treuhand

Nah. Näher.
Nebiker.

Ihr Treuhänder für
die Landwirtschaft.

www.nebiker-treuhand.ch

Buchhaltung, Steuern, Beratung, Hofübergabe und -verkauf
Nebiker Treuhand AG, 4450 Sissach, 061 975 70 70

Termine des Bergbauernverein Langenbruck 22/23

08. September 2022

Vereinsreise

Schiffahrt von Thun nach Faulensee, Mittagessen in der Chemihütte Aeschried, Besuch der Erlebniswelt im neuen Traufferhotel, Brienz

Interesse?

Dann melde dich beim Präsidenten Thomas Portmann, 079 376 81 10

29./30.Oktober 2022

Heimatabend mit Theater und Unterhaltungsmusik

Warme Küche, Tombola und Bar

09. August 2023

Nächste Nutzviehauktion

elektro-installationen



natel 079 341 10 40
tel. 062 390 10 40
fax 062 390 10 50
wiesweidweg 264
4718 holderbank

Jm
manfred
j e k e r



**Der leistungsstarke
und effiziente Melkroboter!**



*Ihr Profi für
die Landwirtschaft!*

Rindlisbacher AG | 032 675 33 50

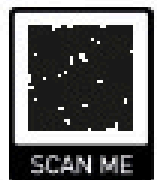
**Dank den Auswertungen von redonline
kann ich die Fütterung meiner Herde
bestens ausgleichen.**

Stefan Schumacher

ZÜCHTER AUS RÜSCHEGG-GAMBACH

redonline

MEHR AUF SWISSHERDBOOK.CH



Die beste Genetik für Ihre Herde



Urgrossmutter:
M^r Savage PASTIQUE

PRIMENOV-ET (RH)

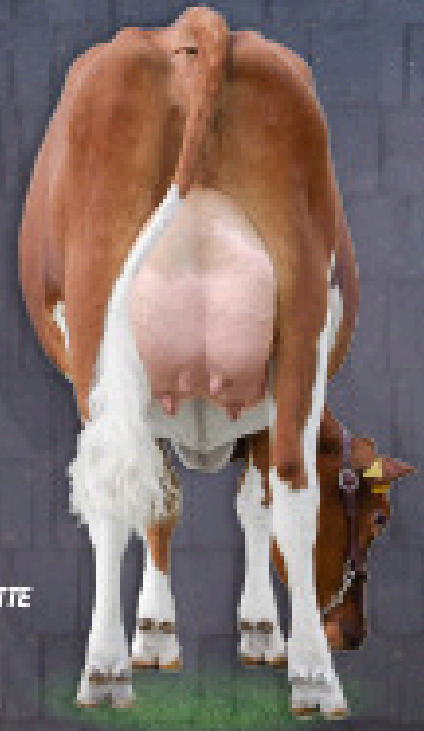
Pit Coeur TGD PRIMENOV-ET
Swingman x Patz Addition

- ✦ Euteranlage (135)
- ✦ Milch (1146 kg)
- ✦ Top IFF (136)

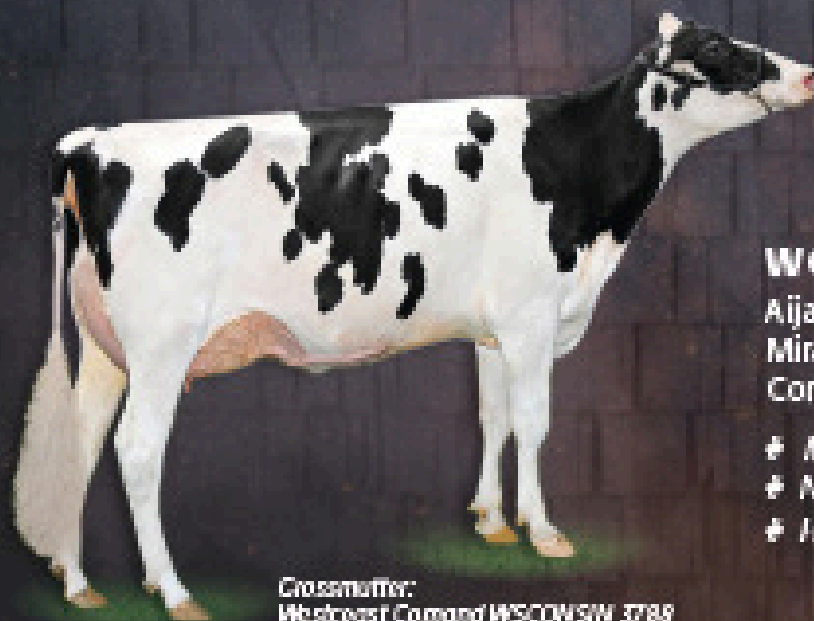
ARNOLD (SF)

HAUSER's ARNOLD
Morris x Anjou x Pickel

- ✦ Euter (128)
- ✦ Milch (+639 kg)
- ✦ Kappa-Kasein BB



Arnold ODETTÉ



Crossmutter:
Westcoast Command WSCOWSW 3788

WOODMAN-ET P RDC

Aija WOODMAN-ET
Mirand PP x King Doc x
Commander

- ✦ Milch (1494 kg)
- ✦ Nutzungsdauer (119)
- ✦ Hornlos (50%)